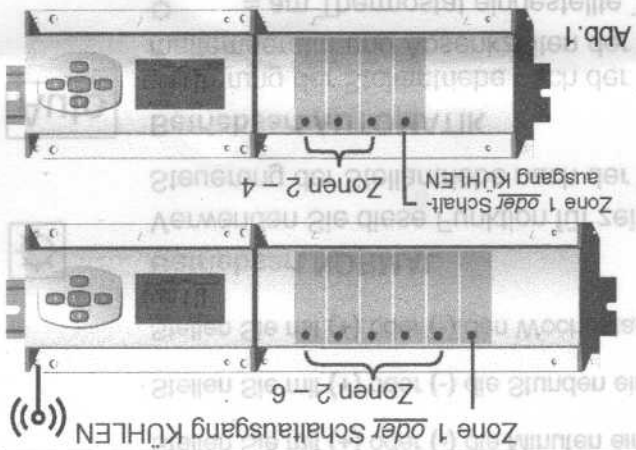


Funk-Regelverteiler Basis

Funktion Heizen und Kühlen - manuelle Umschaltung



- Kabellose Kommunikation über Funk vom Funkthermostat zur Funk-Empfängereinheit
- Reichweite von ca. 50 m innerhalb von Gebäuden
- 7-Tage-Programm
- 9 Standard und 12 Benutzerdefinierbare Programme
- Grafische Programmanzeige
- Anzeige der Zone und Uhrzeit. Durch Betätigung der (OK) Taste wird der Raumtemperatur Soll-/Istwert angezeigt
- AUTOMatik, Normal, Absenkung oder Frostschutz Betrieb
- Abwesenheits-Funktion (Party-/Urlaubsschaltung)
- Reset-Funktion
- Unbegrenzter (nichtflüchtiger) Programmspeicher
- Drei Stunden Gangreserve der Uhr bei Stromausfall
- Service Parameter Menü: Volle/Einfache Programmanzeige, Alarm Signalton ein/aus, NC/NO Stelliantriebe, Pumpen und Ventil Festsitzschutz, Funktion Heizen/Kühlen, ITCS (Intelligentes Temperatursystem)

TECHNISCHE DATEN

Betriebsstemperatur	0 - 50 °C
Regelverhalten	PI-Regler (Regelzyklus Einstellungen über Service Parameter Menü) Kurzzyklus-Vermeidung: 3 Minuten OFF, 2 Minuten ON Proportionale Bandbreite: 2°K / 1.2°K
Schalt-Ausgänge	Relais 5A / 250 VAC Relais 8A / 250 VAC (2 potentialfreie Kontakte)
Zonen (Stellantriebe)	Pumpe o. ä.
Funk Frequenz	868 MHz, > 10mW
Funk-Reichweite	im offenen Gelände ca. 180 m in Gebäuden ca. 50 m
Zulassungen	CE, EN 300220-1, EN 301489-1 (Funk-Frequenz Zulassung)
Betriebsspannung	230 V (± 10 %), 50 Hz (Wechselspannung)
Software Version	wird während des Ausschaltvorgangs im Display angezeigt: 3.0x

ANZEIGE / DISPLAY

(1) Betriebsarten-/Funktionsanzeige
(2) Uhrzeit oder Raumtemperatur Sollwert
(3) Programm-override (Urlaubs-/Partyfunktion) aktiv
(4) Relais Ausgang geschlossen (z. B. Pumpe aktiv)
(5) Zone oder Raumtemperatur Istwert oder Frostschutz
(6) Grafikanzeige (10-stufig) Raumtemperatur
(7) Grafikanzeige Normaltemperatur- und Absenkezeiten
(8) Cursor im "SERVICE Parameter Menü"
(9) Wochentaganzeige
(10) Handbetrieb aktiv
(11) 12/24 Stunden Anzeige bzw. Temperatur °C / °F
(12) Batterieanzeige (ohne Funktion)
(13) Symbol Funktion KÜHLEN
(14) Symbol Funktion KÜHLEN & / Symbol Funktion HEIZEN

KOMBINATION MIT ERWEITERUNG

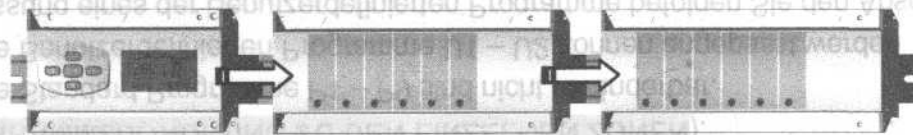


Abb. 2

